

Консултации по управление на имоти

Консултации по въпроси за управление на недвижими имоти, особено в следните аспекти:

Консултации Офисни сгради

- Сравнителен анализ
- Договорен анализ
- Анализ на извънредните разходи

Консултации Търговски центрове

- Анализ на наемателите и браншовете
- Договорен анализ
- Анализ на извънредните разходи
- Изготвяне на маркетингови концепции

Консултации в областта на здравеопазването

- Изготвяне на концепции за управление на здравни съоръжения
- Разработване и прилагане на здравни пътеки
- Анализ на регионално функционално управление в болниците

Фасилити Мениджмънт Консултинг

Какво казват клиентите за нас:

„Благодарение на успешното развитие на три проекта в областта на фасилити мениджмънта, съвместно с консултантския екип на фирма first facility въведохме нова фаза в управлението на недвижимите имоти в BIG-концерните и в съвместната ни работа с клиенти”

инж. Хериберт Логарт; бивш управител на фирма BIG Bundesimmobiliengesellschaft m.b.H. и бивш президент на IFMA

„Управлението на сгради и съоръжения, извършено от first facility, се погрижи да не възникне нито един от проблемите, типични за проекти от този мащаб.”

инж. Карл Хайнц Щраус; Strauss & Partner Immobilien GmbH

Убедете се сами!

„Работейки по нашия проект „Office Park“, first facility ни показва как работи една фирма, активна в управлението на сгради. Възникналите положителни импулси се отразиха и в управленската ни концепция.“

инж. Вернер Хакенберг; VIE Flughafen Wien AG

Ще се радваме да се срещнем с Вас!

first facility

A Member of EVN Group

Фърст Фасилити България ЕООД
1407 София, бул. Вапцаров 55, ЕКСПО 2000
Телефон: +359 (2) 962 13 84, Факс: +359 (2) 962 13 86
e-mail: office.sofia@firstfacility.net, www.firstfacility.bg



first facility
A Member of EVN Group

Консултации при
управлението на
сгради

Компетентност и опит

Прекалено високи производствени разходи? Неефективна техника? Непълна инфраструктура? Building Intelligence на first facility слага край на всичко това и се грижи за интелигентното управление на сградата по време на целия ѝ жизнен цикъл. Нашите специалисти от всички области на фасилити мениджмънта Ви консултират и съпътстват от самото начало на Вашия проект. Нашият единен подход и модулна конструкция Ви гарантират решения, съобразени с Вашите индивидуални потребности.

- Оценка на ползите, ориентирана към целевите групи
- Основи за анализи и проучвания
- Функционална документация на данните
- Оптимизация на разходите по изграждане и експлоатация

Консултации по
организацията

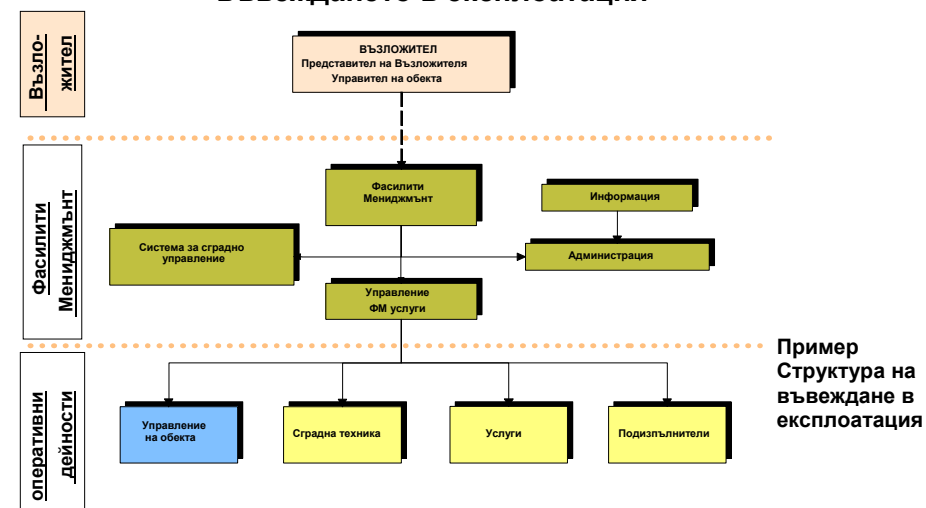
Ние се грижим за безпроблемното протичане на процеса



Ние Ви предлагаме всеобхватни консултации във всички аспекти на сградното управление.

first facility осъществява изготвянето, представянето и съгласуването на детайлни концепции в техническо, инфраструктурно и търговско отношение.

- Изготвяне на изисквания към извършената услуга
- Изследване на синергиен потенциал
- Анализ на процесите
- Аутсорсинг-консултации
- Дефиниране на нуждите
- Анализ на производствените разходи и бенчмаркинг
- Изготвяне на бази за калкулации
- Енергийно управление
- Определяне на необходимите документи за фазата на експлоатация
- Оптимизация на организационната структура по въвеждането в експлоатация



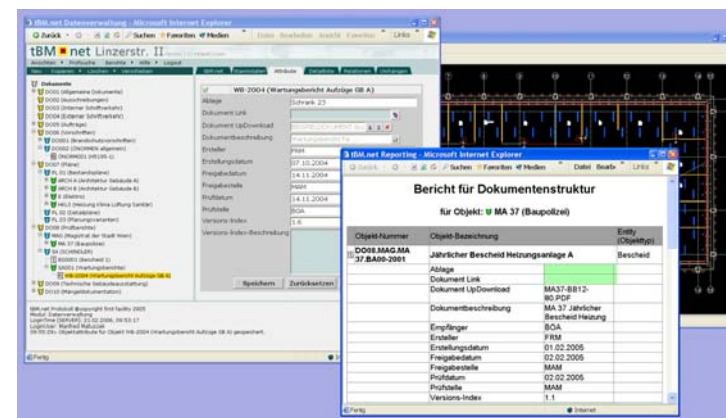
За да може да се концентрирате изцяло върху Вашите ключови компетенции

Контрол над процеса по всяко време

Експертите на first facility Ви съпровождат при реализиране на Вашите проекти, грижат се за отличното взаимодействие между проектиране, изпълнение и експлоатация и съдействат интересите и изискванията Ви да бъдат взети под внимание при проектирането.

Акцентираме върху:

- Нуждите на клиента
- Ефективната структура на разходите по време на строежа и експлоатацията
- Изчерпателната, унифицирана документация на наличните данни



Пример
Управление на документи

Изберете модулите, отговарящи на специалните Ви изисквания

<ul style="list-style-type: none"> • Анализ на наличните документи по проекта • Установяване на потребностите • Справочник за проекта 	Анализ на проекта и установяване на потребностите
<ul style="list-style-type: none"> • Определяне на критерии за качеството на проектиране • Анализ на проектодоговори • Оценка на офертите за изпълнение и заплащане 	Помощ при изготвянето на договорите за проектиране
<ul style="list-style-type: none"> • Определяне на система за обозначаване на съоръженията • Интернет-портал за събиране на данни, вкл. поддръжка • Контрол на данните за формална непротиворечивост 	Електронни данни за имота
<ul style="list-style-type: none"> • Помощ при избора на технически решения, стандарти за изграждане и критерии за качество • Участие в разговори, отнасящи се до управлението на сгради и съоръжения • Оценка на разходите по експлоатацията • Сравнение между различните варианти 	Съпътстване по време на процеса на проектиране
<ul style="list-style-type: none"> • Анализ/разработване на планове за транспорт, почистване, система за логистика • Планове за измерване • Разпределяне на разходите по експлоатация 	Проектиране на съоръженията
<ul style="list-style-type: none"> • Определяне на границата на безопасност • Анализ на слабите места • Задължителни документи 	Планове за безопасност
<ul style="list-style-type: none"> • Зададени величини, сравнение между желано и фактическо състояние • Индикация за корекции на качеството • Участие в дискусии относно строителството и фасилити мениджмънта 	Контролинг
<ul style="list-style-type: none"> • Основа за опис на дейностите • Анализ на примерен договор за оперативното управление на сградите 	Организационен план за фасилити мениджмънт
<ul style="list-style-type: none"> • Предписания и контролинг при въвеждането в експлоатация • Контрол на данните за формална непротиворечивост • Помощ при управление на гаранциите 	Поемане и въвеждане в експлоатация
<ul style="list-style-type: none"> • Изготвяне на ръководство на сградата с цел подпомагане на инвеститора при отдаване на площи под наем и информирание на наемателите 	Ръководство на сградата

Консултации по
управлението на
сградите по време
на целия процес

10-те модула

Modul 0

Modul 1

Modul 2

Modul 3

Modul 4

Modul 5

Modul 6

Modul 7

Modul 8

Modul 9